



ДОМА ОТ  
АНДРЕЯ ГУСЕВА

Общество с ограниченной ответственностью  
«Винтерхаус»



170039, Тверская обл., г. Тверь,  
Октябрьский пр-кт, д. 70



+7 (920) 185-47-14



Gav5@list.ru

## Паспорт дома По проекту «Репин»

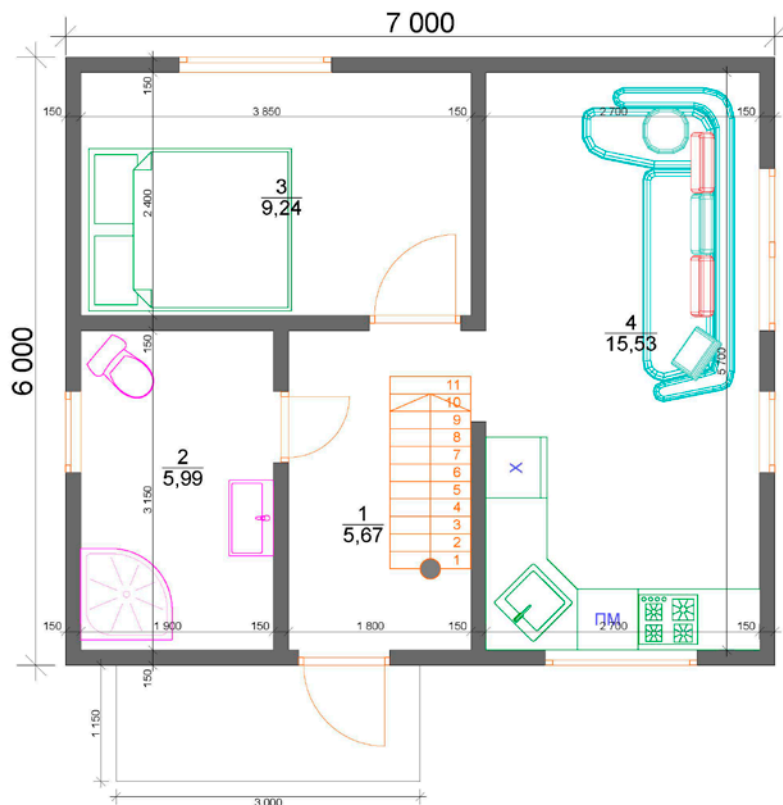
### Основные характеристика объекта:

|   |   |                      |
|---|---|----------------------|
| 1 | Габаритные размеры  | 6х7 метров           |
| 2 | Этажность   | 2                    |
| 3 | Материал стен   | Деревянный каркас    |
| 4 | Общая площадь дома  | 62,98 м <sup>2</sup> |
| 5 | Площадь дома без балконов и террас (отапливаемая площадь) | 62,98 м <sup>2</sup> |
| 6 | Количество спален   | 3                    |
| 7 | Количество санузлов                                       | 1                    |

### Внешний вид дома:

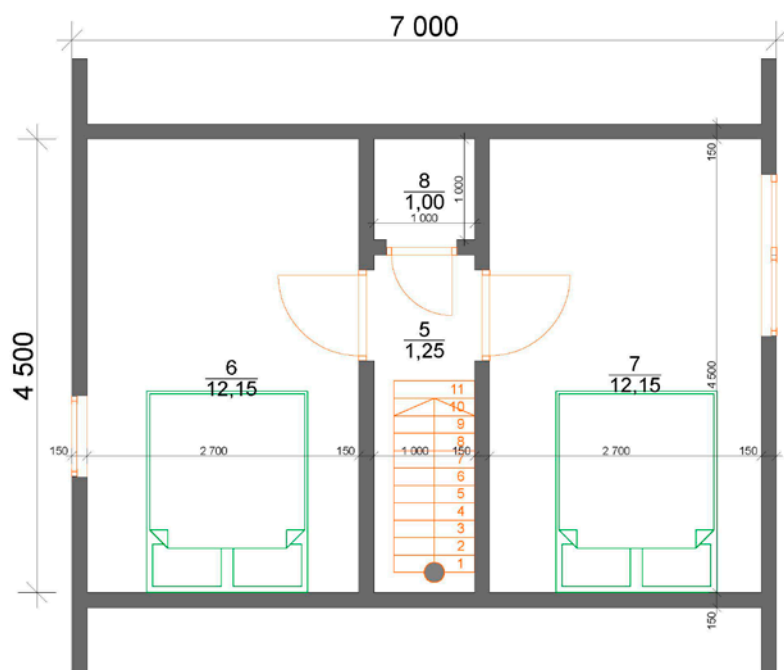


## План 1-го этажа:



| Экспликация помещений |                |             |
|-----------------------|----------------|-------------|
| №                     | Наименование   | Площадь, м2 |
| 1                     | Прихожая       | 5,67        |
| 2                     | С/у            | 5,99        |
| 3                     | Спальня 1      | 9,24        |
| 4                     | Кухня-гостиная | 15,53       |
| 5                     | Холл           | 1,25        |
| 6                     | Спальня 2      | 12,15       |
| 7                     | Спальня 3      | 12,15       |
| 8                     | Гардероб       | 1,00        |
|                       |                | 62,98 м2    |

## План 2-го этажа:



| Экспликация помещений |                |             |
|-----------------------|----------------|-------------|
| №                     | Наименование   | Площадь, м2 |
| 1                     | Прихожая       | 5,67        |
| 2                     | С/у            | 5,99        |
| 3                     | Спальня 1      | 9,24        |
| 4                     | Кухня-гостиная | 15,53       |
| 5                     | Холл           | 1,25        |
| 6                     | Спальня 2      | 12,15       |
| 7                     | Спальня 3      | 12,15       |
| 8                     | Гардероб       | 1,00        |
|                       |                | 62,98 м2    |

*(Комплектация и стоимость на следующей странице)*

## Комплектация и стоимость:

| №  |  | <b>Базовая</b><br>3 400 000 Р | <b>С отделкой</b><br>4 080 000 Р | <b>С коммуникациями</b><br>4 780 000 Р |
|----|--|-------------------------------|----------------------------------|--|
| 1  | <b>Фундамент.</b><br>Железобетонные сваи 150x150x3000 мм с металлическим оголовком   | ✓                             | ✓                                | ✓                                      |
| 2  | <b>Наружные стены.</b><br>Каркас из доски 40x150 мм строганный камерной сушки.<br>Внутренние перегородки 40x100 мм   | ✓                             | ✓                                | ✓                                      |
| 3  | <b>Утепление.</b><br>Каменная вата Роклайт ТЕХНОНИКОЛЬ. Стены 150 мм, цокольное перекрытие 200 мм, потолок 200 мм  | ✓                             | ✓                                | ✓                                      |
| 4  | <b>Кровля.</b><br>Металлочерепица. Цвет на выбор.  | ✓                             | ✓                                | ✓                                      |
| 5  | <b>Окна.</b><br>Двухкамерные металлопластиковые окна белого цвета.   | ✓                             | ✓                                | ✓                                      |
| 6  | <b>Входная дверь.</b><br>С терморазрывом, специальная для коттеджей  | ✓                             | ✓                                | ✓                                      |
| 7  | <b>Отделка дома снаружи.</b><br>Комбинированная. Имитация бруса с покраской и фасадная плитка Технониколь HAUBERK  | ✓                             | ✓                                | ✓                                      |
| 8  | <b>Отделка дома внутри.</b><br>Имитация бруса без покраски   | ✓                             | ✓                                | ✓                                      |
| 9  | <b>Лестница (если есть в проекте).</b><br>Деревянная без покраски с перилами и балясинами.   | ✓                             | ✓                                | ✓                                      |
| 10 | <b>Отделка цоколя.</b><br>Лист ЦСП (цементно-стружечная плита) 10 мм   | ✗                             | ✓                                | ✓                                      |
| 11 | <b>Отделка потолка.</b><br>Натяжной потолок единым полотном с отверстием под вывод лампочки  | ✗                             | ✓                                | ✓                                      |
| 12 | <b>Дверь межкомнатные.</b><br>МДФ, финишная отделка – ПВХ пленка цвет на выбор, повторяющий текстуру натурального дерева, нанесенный методом окучивания необратимыми экологичными полиуретановыми клеями. С ручками.   | ✗                             | ✓                                | ✓                                      |
| 13 | <b>Напольное покрытие.</b><br>Линолеум полукommerческий, 31-й класс покрытия по области применения. С плинтусами ПВХ. Цвет на выбор.   | ✗                             | ✓                                | ✓                                      |
| 14 | <b>Плитка в мокрых зонах.</b><br>Керамогранит для облицовки пола ванной комнаты, тамбура. Дизайн – дерево. Цвет на выбор.<br>Плитка кварцвиниловая замковая на стене в санузле в области раковины. Дизайн – камень. Цвет серый.                              | ✗                             | ✓                                | ✓                                      |
| 15 | <b>Монтаж сантехники.</b><br>Монтаж унитаза, раковины, душевой кабины/ванны, водонагревателя. Разводка полипропиленовыми трубами горячей и холодной воды наружным способом. Количество элементов по проекту.   | ✗                             | ✗                                | ✓                                      |
| 16 | <b>Электрика.</b><br>Монтаж щитка с автоматами. В каждом помещении по одной лампочке, выключателю, не более двух двойных розеток. В кухонной зоне две двойные розетки на уровне 300 мм от пола и 1000 мм от пола. Скрытый монтаж проводки.                   | ✗                             | ✗                                | ✓                                      |
| 17 | <b>Колодец.</b><br>Из железобетонных колец, монтируется до появления воды, но не более 10 колец. Устанавливается погружной насос и подключается к дому на расстоянии до 10 метров. Монтируется автоматическая система подачи воды в дом.                     | ✗                             | ✗                                | ✓                                      |
| 18 | <b>Канализация.</b><br>Монтаж септика, состоящего из двух колодцев, приёмного и дренажного. Колодцы из железобетонных колец, глубина заложения определяется характеристиками грунтов, но не более 3+2 кольца. Подключение к дому на расстоянии до 10 метров. | ✗                             | ✗                                | ✓                                      |
| 20 | <b>Отопление.</b><br>Электрические конвекторы автоматического типа.<br>Электрические тёплые полы в области монтажа напольной плитки с механическим терморегулятором.   | ✗                             | ✗                                | ✓                                      |

*(Дополнительные элементы на следующей странице)*

Дополнительно можно заказать:  
(стоимость рассчитывается индивидуально)

**1. Фундамент.**

- 1.1. Железобетонная плита
- 1.2. Ленточный монолитный

**2. Отопление.**

- 2.1. Система тёплых полов с жидким теплоносителем за счёт электрического двухконтурного котла. *(Имеется возможность замены котла на газовый).*
- 2.2. Система отопления радиаторами с жидким теплоносителем за счёт электрического котла. *(Имеется возможность замены котла на газовый).*
- 2.3. Комбинированная система отопления для двухэтажных домов.

**3. Канализация.**

- 3.1. Монтаж станции биологической очистки.

**4. Водоснабжение.**

- 4.1. Монтаж скважины максимальной глубиной до 150 метров.
- 4.2. Монтаж системы водоочистки

**5. Отделочные работы.**

- 5.1. Замена внутренней отделки имитацией бруса на отделку гипсокартоном со шпаклёвкой и поклейкой обоев любого типа.
- 5.2. Разработка индивидуального дизайна интерьера и его реализация.

**6. Ландшафт.**

- 6.1. Выравнивание участка.
- 6.2. Засыпка участка или отдельных его частей щебнем/песком/плодородным грунтом.
- 6.3. Укладка тротуарной плитки, отмосток, дорожек.
- 6.4. Организация въездных групп щебнем/бетоном/гравием с прокладкой трубы в ливневую канаву при её наличии.
- 6.5. Установка всех видов заборов.

ООО «ВинтерХаус»  
8 920 185 47 14

Смотрите видеообзоры построенных нами домов в ВК:



[https://vk.com/video/playlist/-210970052\\_2](https://vk.com/video/playlist/-210970052_2)