



ДОМА ОТ
АНДРЕЯ ГУСЕВА

Общество с ограниченной ответственностью
«Винтерхаус»



170039, Тверская обл., г. Тверь,
Октябрьский пр-кт, д. 70



+7 (920) 185-47-14



Gav5@list.ru

Паспорт дома По проекту «Просторный»

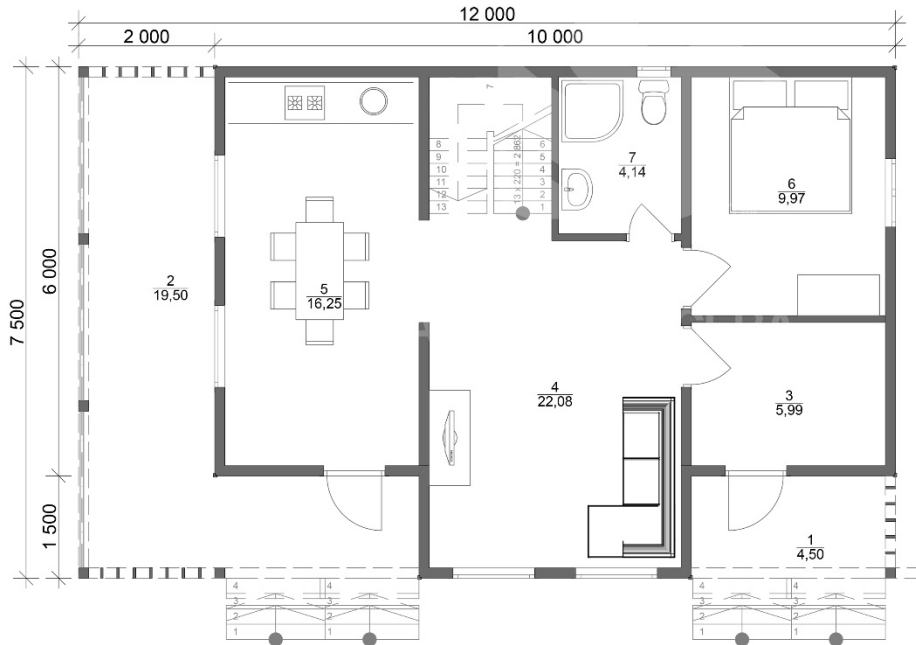
Основные характеристика объекта:

1	Габаритные размеры	7,5x12 метров
2	Этажность	2
3	Материал стен	Деревянный каркас
4	Общая площадь дома	124,78 м ²
5	Площадь дома без балконов и террас (отапливаемая площадь)	100,78 м ²
6	Количество комнат	4
7	Количество санузлов	2

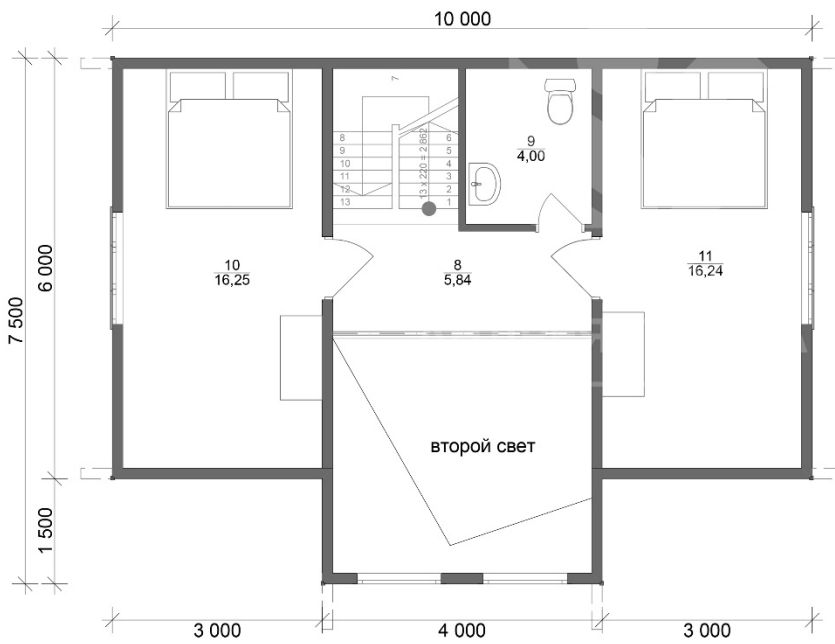
Внешний вид дома:



План 1 этажа:



Экспликация помещений		
№	Наименование помещения	Площадь, м2
1	Терраса 2	4,50
2	Терраса 1	19,50
3	Тамбур, тех помещение.	5,99
4	Гостиная	22,08
5	Кухня	16,25
6	Спальня 1	9,98
7	С/у 1	4,14
8	Холл	5,84
9	С/у 2	4,00
10	Спальня 2	16,25
11	Спальня 3	16,25
		124,78 м2



Экспликация помещений		
№	Наименование помещения	Площадь, м2
1	Терраса 2	4,50
2	Терраса 1	19,50
3	Тамбур, тех помещение.	5,99
4	Гостиная	22,08
5	Кухня	16,25
6	Спальня 1	9,98
7	С/у 1	4,14
8	Холл	5,84
9	С/у 2	4,00
10	Спальня 2	16,25
11	Спальня 3	16,25
		124,78 м2

(Комплектация и стоимость на следующей странице)

Комплектация и стоимость:

№		Базовая 6 100 000 Р	С отделкой 6 960 000 Р	С коммуникациями 8 060 000 Р
1	Фундамент. Железобетонные сваи 150x150x3000 мм с металлическим оголовком	✓	✓	✓
2	Наружные стены. Каркас из доски 40x150 мм строганый камерной сушки. Внутренние перегородки 40x100 мм	✓	✓	✓
3	Утепление. Каменная вата Роклайт ТЕХНОНИКОЛЬ. Стены 150 мм, цокольное перекрытие 200 мм, потолок 200 мм	✓	✓	✓
4	Кровля. Металлочерепица. Цвет на выбор.	✓	✓	✓
5	Окна. Двухкамерные металлопластиковые окна белого цвета.	✓	✓	✓
6	Входная дверь. С терморазрывом, специальная для коттеджей	✓	✓	✓
7	Отделка дома снаружи. Комбинированная. Имитация бруса с покраской и фасадная плитка Технониколь HAUBERK	✓	✓	✓
8	Отделка дома внутри. Имитация бруса без покраски	✓	✓	✓
9	Лестница (если есть в проекте). Деревянная без покраски с перилами и балясинами.	✓	✓	✓
10	Отделка цоколя. Лист ЦСП (цементно-стружечная плита) 10 мм	✗	✓	✓
11	Отделка потолка. Натяжной потолок единым полотном с отверстием под вывод лампочки	✗	✓	✓
12	Дверь межкомнатные. МДФ, финишная отделка – ПВХ пленка цвет на выбор, повторяющий текстуру натурального дерева, нанесенный методом окучивания необратимыми экологичными полиуретановыми клеями. С ручками.	✗	✓	✓
13	Напольное покрытие. Линолеум полукоммерческий, 31-й класс покрытия по области применения. С плинтусами ПВХ. Цвет на выбор.	✗	✓	✓
14	Плитка в мокрых зонах. Керамогранит для облицовки пола ванной комнаты, тамбура. Дизайн – дерево. Цвет на выбор. Плитка кварцвиниловая замковая на стене в санузле в области раковины. Дизайн – камень. Цвет серый.	✗	✓	✓
15	Монтаж сантехники. Монтаж унитаза, раковины, душевой кабины/ванны, водонагревателя. Разводка полипропиленовыми трубами горячей и холодной воды наружным способом. Количество элементов по проекту.	✗	✗	✓
16	Электрика. Монтаж щитка с автоматами. В каждом помещении по одной лампочке, выключателю, не более двух двойных розеток. В кухонной зоне две двойные розетки на уровне 300 мм от пола и 1000 мм от пола. Скрытый монтаж проводки.	✗	✗	✓
17	Колодец. Из железобетонных колец, монтируется до появления воды, но не более 10 колец. Устанавливается погружной насос и подключается к дому на расстоянии до 10 метров. Монтируется автоматическая система подачи воды в дом.	✗	✗	✓
18	Канализация. Монтаж септика, состоящего из двух колодцев, приёмного и дренажного. Колодцы из железобетонных колец, глубина заложения определяется характеристиками грунтов, но не более 3+2 кольца. Подключение к дому на расстоянии до 10 метров.	✗	✗	✓
20	Отопление. Электрические конвекторы автоматического типа. Электрические тёплые полы в области монтажа напольной плитки с механическим терморегулятором.	✗	✗	✓

(Дополнительные элементы на следующей странице)

Дополнительно можно заказать:
(стоимость рассчитывается индивидуально)

1. Фундамент.

- 1.1. Железобетонная плита
- 1.2. Ленточный монолитный

2. Отопление.

- 2.1. Система тёплых полов с жидким теплоносителем за счёт электрического двухконтурного котла. *(Имеется возможность замены котла на газовый).*
- 2.2. Система отопления радиаторами с жидким теплоносителем за счёт электрического котла. *(Имеется возможность замены котла на газовый).*
- 2.3. Комбинированная система отопления для двухэтажных домов.

3. Канализация.

- 3.1. Монтаж станции биологической очистки.

4. Водоснабжение.

- 4.1. Монтаж скважины максимальной глубиной до 150 метров.
- 4.2. Монтаж системы водоочистки

5. Отделочные работы.

- 5.1. Замена внутренней отделки имитацией бруса на отделку гипсокартоном со шпаклёвкой и поклейкой обоев любого типа.
- 5.2. Разработка индивидуального дизайна интерьера и его реализация.

6. Ландшафт.

- 6.1. Выравнивание участка.
- 6.2. Засыпка участка или отдельных его частей щебнем/песком/плодородным грунтом.
- 6.3. Укладка тротуарной плитки, отмосток, дорожек.
- 6.4. Организация въездных групп щебнем/бетоном/гравием с прокладкой трубы в ливневую канаву при её наличии.
- 6.5. Установка всех видов заборов.

ООО «ВинтерХаус»
8 920 185 47 14

Смотрите видеообзоры построенных нами домов в ВК:



https://vk.com/video/playlist/-210970052_2