



ДОМА ОТ  
АНДРЕЯ ГУСЕВА

Общество с ограниченной ответственностью  
«Винтерхаус»



170039, Тверская обл., г. Тверь,  
Октябрьский пр-кт, д. 70



+7 (920) 185-47-14



Gav5@list.ru

## Паспорт дома По проекту «Кандинский»

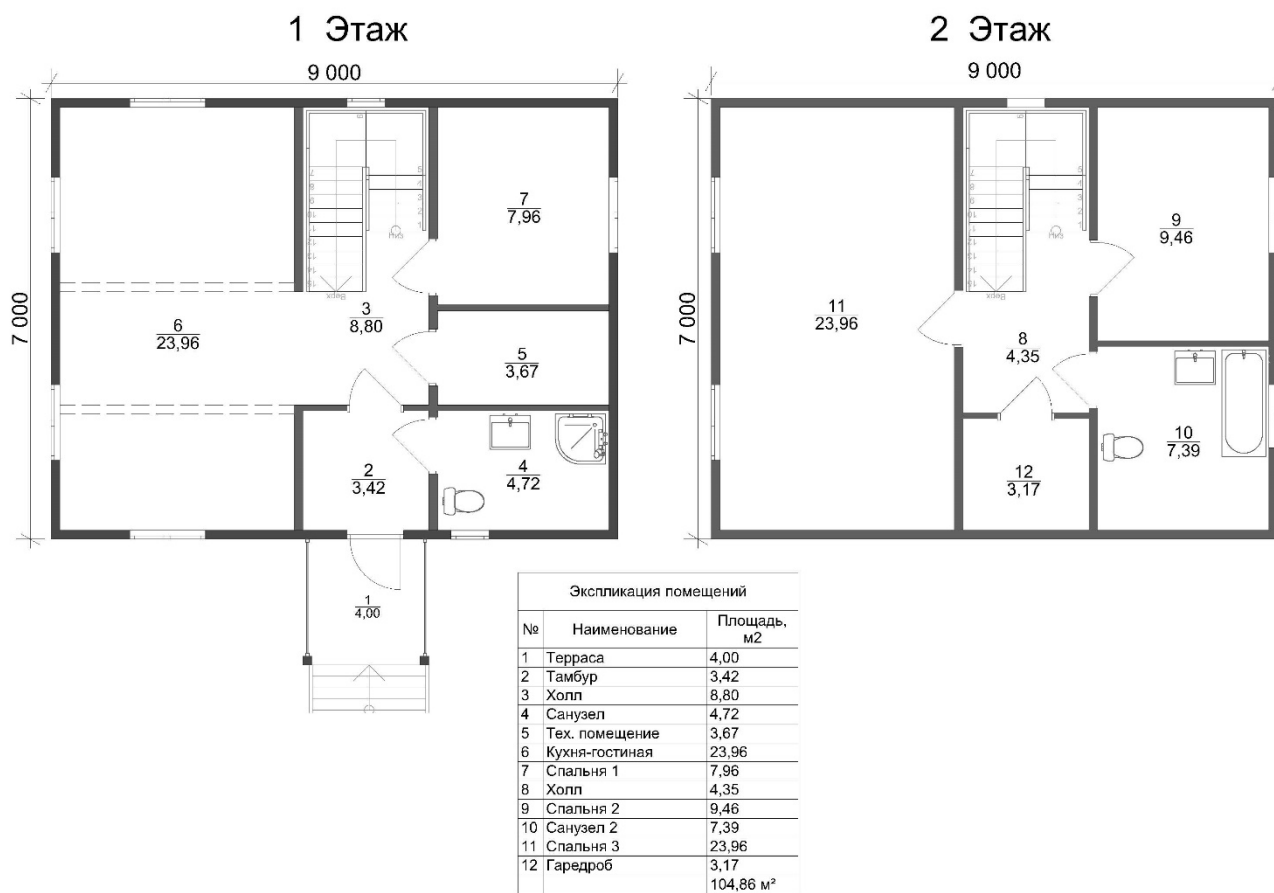
### Основные характеристика объекта:

1	Габаритные размеры	7х9 метров
2	Этажность	2
3	Материал стен	Деревянный каркас
4	Общая площадь дома	104,86 м <sup>2</sup>
5	Площадь дома без балконов и террас (отапливаемая площадь)	100,86 м <sup>2</sup>
6	Количество спален	3
7	Количество санузлов	2

### Внешний вид дома:



## Планировка:



*(Комплектация и стоимость на следующей странице)*

## Комплектация и стоимость:

№		<u>Базовая</u> 5 200 000 Р	<u>С отделкой</u> 6 015 000 Р	<u>С коммуникациями</u> 7 015 000 Р
1	<b>Фундамент.</b> Железобетонные сваи 150x150x3000 мм с металлическим оголовком	✓	✓	✓
2	<b>Наружные стены.</b> Каркас из доски 40x150 мм строганый камерной сушки. Внутренние перегородки 40x100 мм	✓	✓	✓
3	<b>Утепление.</b> Каменная вата Роклайт ТЕХНОНИКОЛЬ. Стены 150 мм, цокольное перекрытие 200 мм, потолок 200 мм	✓	✓	✓
4	<b>Кровля.</b> Металлочерепица. Цвет на выбор.	✓	✓	✓
5	<b>Окна.</b> Двухкамерные металлопластиковые окна белого цвета.	✓	✓	✓
6	<b>Входная дверь.</b> С терморазрывом, специальная для коттеджей	✓	✓	✓
7	<b>Отделка дома снаружи.</b> Комбинированная. Имитация бруса с покраской и фасадная плитка Технониколь HAUBERK	✓	✓	✓
8	<b>Отделка дома внутри.</b> Имитация бруса без покраски	✓	✓	✓
9	<b>Лестница (если есть в проекте).</b> Деревянная без покраски с перилами и балясинами.	✓	✓	✓
10	<b>Отделка цоколя.</b> Лист ЦСП (цементно-стружечная плита) 10 мм	✗	✓	✓
11	<b>Отделка потолка.</b> Натяжной потолок единым полотном с отверстием под вывод лампочки	✗	✓	✓
12	<b>Дверь межкомнатные.</b> МДФ, финишная отделка – ПВХ пленка цвет на выбор, повторяющий текстуру натурального дерева, нанесенный методом окучивания необратимыми экологичными полиуретановыми клеями. С ручками.	✗	✓	✓
13	<b>Напольное покрытие.</b> Линолеум полукоммерческий, 31-й класс покрытия по области применения. С плинтусами ПВХ. Цвет на выбор.	✗	✓	✓
14	<b>Плитка в мокрых зонах.</b> Керамогранит для облицовки пола ванной комнаты, тамбура. Дизайн – дерево. Цвет на выбор. Плитка кварцвиниловая замковая на стене в санузле в области раковины. Дизайн – камень. Цвет серый.	✗	✓	✓
15	<b>Монтаж сантехники.</b> Монтаж унитаза, раковины, душевой кабины/ванны, водонагревателя. Разводка полипропиленовыми трубами горячей и холодной воды наружным способом. Количество элементов по проекту.	✗	✗	✓
16	<b>Электрика.</b> Монтаж щитка с автоматами. В каждом помещении по одной лампочке, выключателю, не более двух двойных розеток. В кухонной зоне две двойные розетки на уровне 300 мм от пола и 1000 мм от пола. Скрытый монтаж проводки.	✗	✗	✓
17	<b>Колодец.</b> Из железобетонных колец, монтируется до появления воды, но не более 10 колец. Устанавливается погружной насос и подключается к дому на расстоянии до 10 метров. Монтируется автоматическая система подачи воды в дом.	✗	✗	✓
18	<b>Канализация.</b> Монтаж септика, состоящего из двух колодцев, приёмного и дренажного. Колодцы из железобетонных колец, глубина заложения определяется характеристиками грунтов, но не более 3+2 кольца. Подключение к дому на расстоянии до 10 метров.	✗	✗	✓
20	<b>Отопление.</b> Электрические конвекторы автоматического типа. Электрические тёплые полы в области монтажа напольной плитки с механическим терморегулятором.	✗	✗	✓

(Дополнительные элементы на следующей странице)

Дополнительно можно заказать:  
(стоимость рассчитывается индивидуально)

**1. Фундамент.**

- 1.1. Железобетонная плита
- 1.2. Ленточный монолитный

**2. Отопление.**

- 2.1. Система тёплых полов с жидким теплоносителем за счёт электрического двухконтурного котла. *(Имеется возможность замены котла на газовый).*
- 2.2. Система отопления радиаторами с жидким теплоносителем за счёт электрического котла. *(Имеется возможность замены котла на газовый).*
- 2.3. Комбинированная система отопления для двухэтажных домов.

**3. Канализация.**

- 3.1. Монтаж станции биологической очистки.

**4. Водоснабжение.**

- 4.1. Монтаж скважины максимальной глубиной до 150 метров.
- 4.2. Монтаж системы водоочистки

**5. Отделочные работы.**

- 5.1. Замена внутренней отделки имитацией бруса на отделку гипсокартоном со шпаклёвкой и поклейкой обоев любого типа.
- 5.2. Разработка индивидуального дизайна интерьера и его реализация.

**6. Ландшафт.**

- 6.1. Выравнивание участка.
- 6.2. Засыпка участка или отдельных его частей щебнем/песком/плодородным грунтом.
- 6.3. Укладка тротуарной плитки, отмосток, дорожек.
- 6.4. Организация въездных групп щебнем/бетоном/гравием с прокладкой трубы в ливневую канаву при её наличии.
- 6.5. Установка всех видов заборов.

ООО «ВинтерХаус»  
8 920 185 47 14

Смотрите видеообзоры построенных нами домов в ВК:



[https://vk.com/video/playlist/-210970052\\_2](https://vk.com/video/playlist/-210970052_2)